

Camino Natural del Ebro

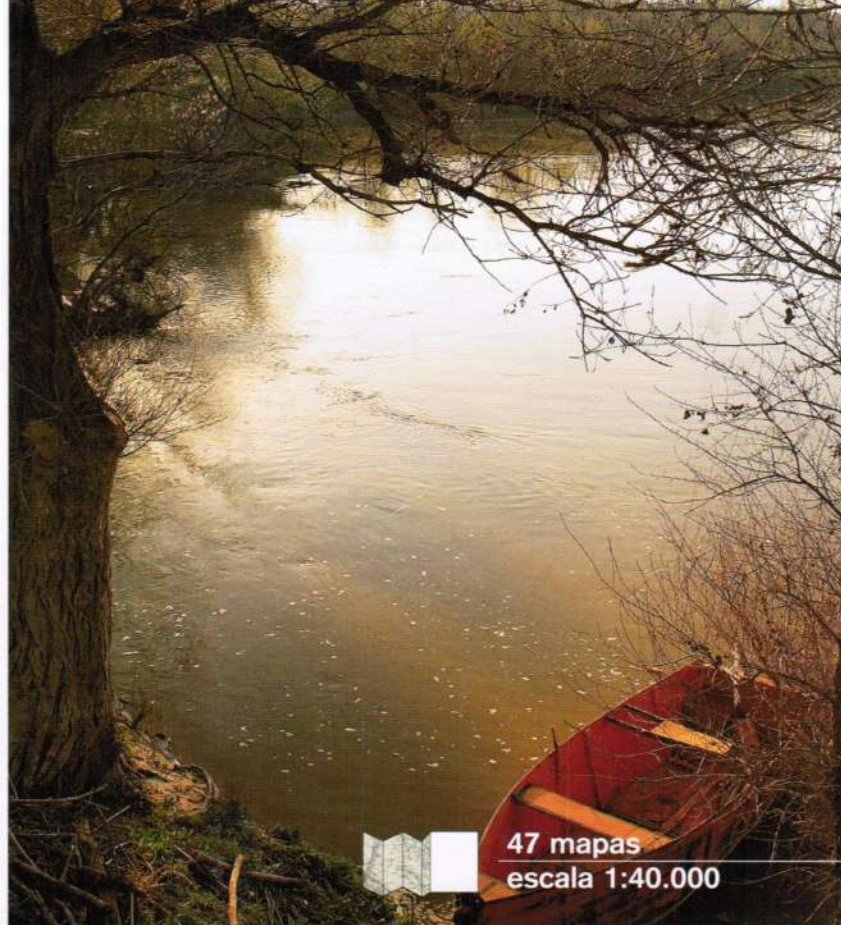
GR 99®

Fontibre-Faro del Garjal



CANTABRIA-CASTILLA Y LEÓN-PAÍS VASCO-LA RIOJA-NAVARRA-ARAGÓN-CATALUÑA

Senderos señalizados



47 mapas
escala 1:40.000



47 mapas 1:40.000

Simbología de los mapas

AUTOPISTAS		POZO DE PETRÓLEO	
AUTOVÍAS		DEPÓSITO DE COMBUSTIBLE	
CTRAS NACIONALES		ÁRBOL MONUMENTAL	
CTRAS AUTONÓMICAS		YACIMIENTO ARQUEOLÓGICO	
CARRETERAS LOCALES		PINTURA RUPESTRE MONUMENTO	
CARRETERAS LOCALES		VISTA PANORÁMICA BALNEARIO	
PISTAS PRINCIPALES		CADENA PUENTE	
PISTAS		COTA PUNTO KILOMÉTRICO PRESA	
SENDEROS		TUNEL	
FERROCARRIL		MINA MINA ABANDONADA	
VÍA DESMANTELADA		MOLINO DEPURADORA	
ESTACIÓN APARADERO		DEPÓSITO DEPÓSITO ELEVADO	
LÍMITE MUNICIPAL		ARREVEDERO POZO	
LÍMITE PROVINCIAL		FUENTE CASCADA	
LÍMITE COMUNIDAD AUTÓNOMA		BARRANCO RÍO	
PARQUE NATURAL ESPACIO PROTEGIDO, PEPMAN*, PEIN*		ZONA PANTANOSA EMBALSE	
CASCO URBANO CASA AISLADA		CANAL	
CORRAL CASA EN RUINAS		CURVA DE NIVEL MAESTRA	
NAVE		CURVA DE NIVEL INTERMEDIA	
CATEDRAL		DEPRESIÓN	
IGLESIA O ERMITA I + E EN RUINAS		*PEPMAN PLAN ESPECIAL DE PROTECCIÓN DEL MEDIO AMBIENTE NATURAL (LA RIOJA)	
ERMITA RUPESTRE		*PEIN PLAN DE ESPACIOS DE INTERÉS NATURAL (CATALUÑA)	
MONASTERIO M EN RUINAS			
CRUZ + PEIRÓN CEMENTERIO			
CASTILLO C EN RUINAS			
VÉRTICE GEODÉSICO Y EN IGLESIA			
DÓLMEN PUENTE HISTÓRICO			
CUEVA SIMA			
ANTENA CENTRAL ELÉCTRICA			
TORRE VIGÍA			
MERENDERO FÚTBOL			
PASARELA			

CAMINO NATURAL

PRINCIPIO Y FINAL DE ETAPA

PANEL INTERPRETATIVO

NAVEGACIÓN GPS

Huso 30,31. Elipsoide internacional. Proyección U.T.M. Valor medio de la declinación magnética para el año 2001.

Datos europeos 1950 ED50 España y Portugal

La declinación disminuye cada año 7,7". Este

Las longitudes están referidas al meridiano de Greenwich.

Equidistancia de las curvas de nivel 20 metros.

Las altitudes se refieren al nivel medio del Mediterráneo en Alicante.

Las coordenadas en azul corresponden a la cuadrícula kilométrica U.T.M.

Coordenadas UTM del mapa:

GPS Loc.
N 4.729.000
E 304.000

Escala 1:40.000

0 500 1000 m

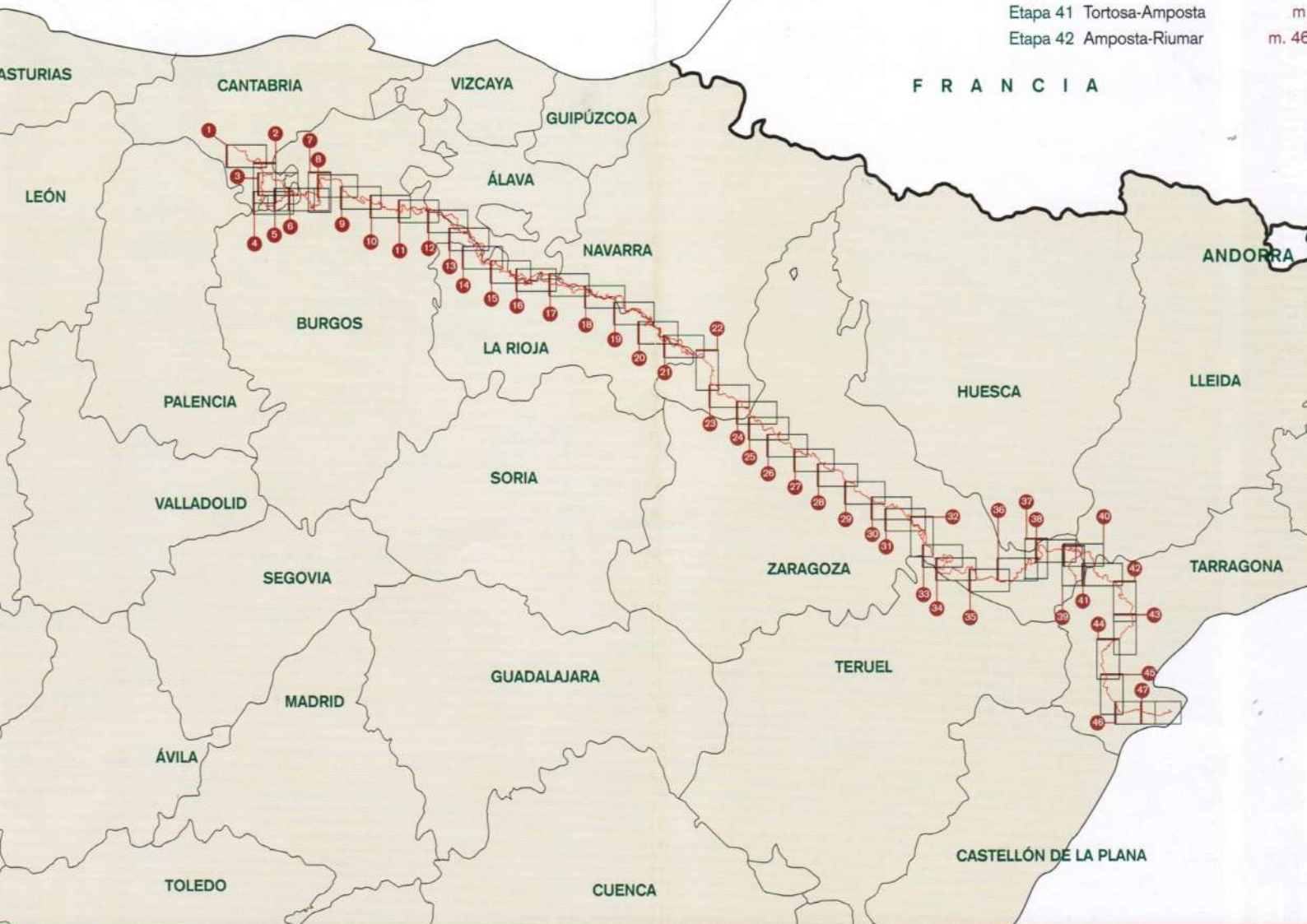


Agradecemos al público usuario la colaboración en la localización de posibles errores u omisiones.

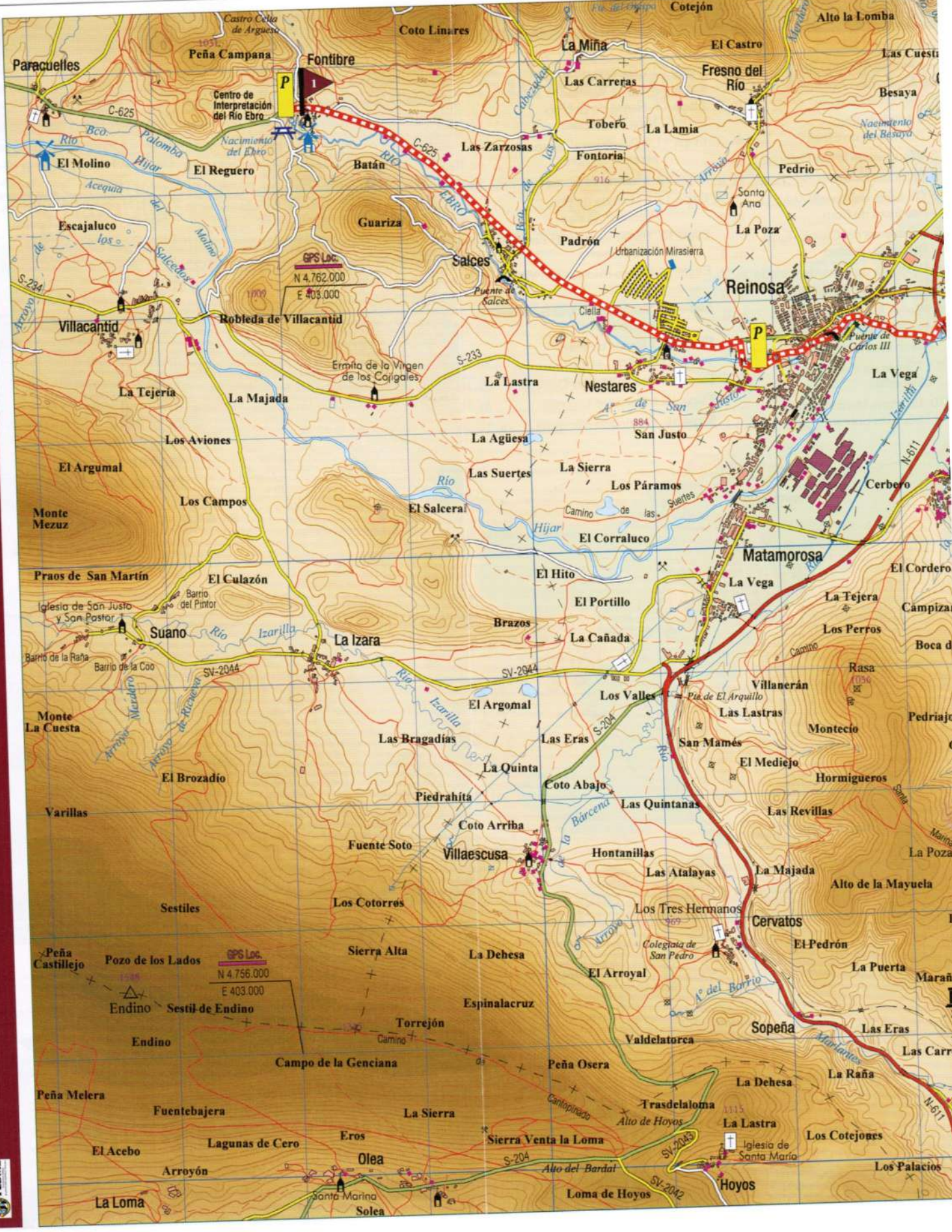
Formado, dibujado y publicado por PRAMES

Luis Javier Cruchaga # Cartógrafo - Geómetra

Etapa 1 Fontibre-Montes Claros	m. 1	Etapa 10.1 Barcina de Barco-San Martín de Don	m. 11	Etapa 16.1 Logroño-Agoncillo	m. 17	Etapa 28 Pina de Ebro-Velilla de Ebro	m. 31
Etapa 2 Montes Claros-Villanueva de la Nía	m. 2	Etapa 11 Baños de Sobrón-Miranda de Ebro	m. 12	Etapa 17 Mendavia-Lodosa	m. 18	Etapa 28.1 Pina de Ebro-Gelsa	m. 31
Etapa 2.1 Aldea de Ebro-San Martín de Elines	m. 3	Etapa 11.1 Puentalarrá/Larrazubi-Miranda de Ebro	m. 12	Etapa 17.1 Agoncillo-Alcanadre	m. 18	Etapa 29 Velilla de Ebro-Sástago	m. 31
Etapa 3 Villanueva de la Nía-Polientes	m. 4	Etapa 12 Miranda de Ebro-Haro	m. 13-14	Etapa 18 Sartaguda-San Adrián	m. 19	Etapa 29.1 Alborge-Ermita de Montler-Sástago	m. 31
Etapa 4 Polientes-Orbaneja del Castillo	m. 5	Etapa 12.1 Miranda de Ebro-Puente de Briñas	m. 14	Etapa 18.1 Alcanadre-San Adrián	m. 18-19	Etapa 30 Sástago-Escatrón	m. 31
Etapa 5 Orbaneja del Castillo-Valdelateja-Pesquera de Ebro	m. 6	Etapa 13 Haro-Puente de Briñas-San Vicente de la Sonsierra	m. 14	Etapa 19 San Adrián-Milagro	m. 19-20-21	Etapa 31 Escatrón-Chiprana	m. 34
Etapa 5.1 Orbaneja del Castillo-Turzo-Pesquera de Ebro	m. 6	Etapa 13.1 Haro-Briones-San Vicente de la Sonsierra	m. 14	Etapa 19.1 San Adrián-Rincón de Soto	m. 19-20	Etapa 32 Chiprana-Caspe	m. 34
Etapa 6 Pesquera de Ebro-Manzanedo	m. 7	Etapa 14 San Vicente de la Sonsierra-Elciego/Eltziego	m. 15	Etapa 20 Milagro-Tudela	m. 20-21	Etapa 33 Caspe-Mas de la Punta	m. 34
Etapa 7 Manzanedo-Puente Arenas	m. 8	Etapa 14.1 Baños de Ebro/Mañueta-Cenicero	m. 15	Etapa 21 Tudela-Buñuel	m. 21-22	Etapa 34 Mas de la Punta-Vall de Freixes	m. 34
Etapa 8 Puente Arenas-Trespaderne	m. 9	Etapa 15 Elciego/Eltziego-Oyón/Oion	m. 16	Etapa 22 Buñuel-Gallur	m. 22-23	Etapa 35 Vall de Freixes-Mequinenza	m. 34
Etapa 9 Trespaderne-Quintana Martín Galíndez	m. 10	Etapa 15.1 Cenicero-Logroño	m. 16	Etapa 23 Gallur-Alagón	m. 24-25	Etapa 36 Mequinenza-Almatret	m. 34
Etapa 9.1 Puente de Valdecastro-Cillaperlata	m. 10	Etapa 16 Oyón/Oion-Mendavia	m. 17-18	Etapa 24 Alagón-Utebo	m. 27	Etapa 36.1 Mequinenza-Fayón	m. 34
Etapa 10 Quintana Martín Galíndez-Baños de Sobrón	m. 11			Etapa 25 Utebo-Zaragoza	m. 28	Etapa 37 Almatret-Flix	m. 34
				Etapa 26 Zaragoza-El Burgo de Ebro	m. 29	Etapa 38 Flix-Móra d'Ebre	m. 34
				Etapa 27 El Burgo de Ebro-Pina de Ebro	m. 30-31	Etapa 39 Móra d'Ebre-Benifallet	m. 34
						Etapa 40 Benifallet-Tortosa	m. 34
						Etapa 41 Tortosa-Amposta	m. 34
						Etapa 42 Amposta-Riumar	m. 34



Etapa 1: Fontibre - Montes Claros



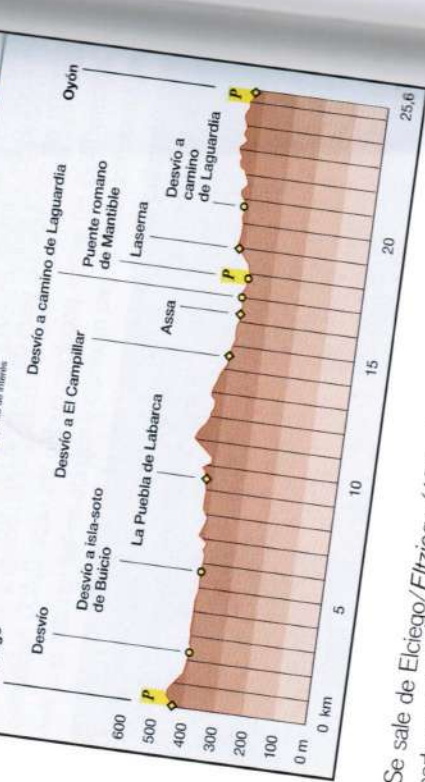
Logos for 'Caminos Naturales', 'FEDME', and other organizations are displayed in the bottom left corner of the map.



EL CIEGO/ELTZIEGO- OYÓN/OION etapa 15

MIDE

severidad del medio natural	1	▲	horario	5 h 50 min
orientación en el itinerario	1	↔	horario inverso	5 h 45 min
dificultad en el desplazamiento	1	👣	desnivel de subida	305 m
cantidad de esfuerzo necesario	3	👤	desnivel de bajada	310 m
perfil			distancia horizontal	25,6 km



Se sale de Elciego/Eltziego (435 m) desde el panel informativo de su parte meridional, por la carretera A-4208, junto a la bodega Marqués de Riscal. A los pocos metros el sendero se desvía por una pista que en dirección SE busca el Ebro y sus sotos, tapizados de viñedos. Poco después, el camino se encaja entre el cauce fluvial y los escarpes junto al río, es la zona de El Encinal.

El Camino Natural del Ebro busca la orilla del curso fluvial y accede a una área recreativa de Buicio junto a un azud, con sotos e islas de especial valor ecológico.



Meandros del Ebro bajo los taludes de La Puebla de Labarca

La isla-soto de Buicio es un sotobosque de ribera sobre un islote en un amplio meandro. Se originó con la construcción del azud de Buicio y la naturaleza ha realizado aquí una magnífica obra: una frondosa isla catalogada como Enclave de Excepcional Vegetación por su formación riparia e incluida en el PEPMAN de La Rioja y en la Red de Espacios de Interés Naturalístico del País Vasco.

Desde este punto arranca un carril asfaltado, en dirección N, rodeado de viñedos que pronto se encaja entre los taludes y meandros de La Puebla de Labarca (Espacio de Interés Naturalístico del País Vasco), con excelente combinación de vegetación riparia, escarpes arcillosos e inmejorable hábitat de martinetes, garzas, truchas, nultias y visones europeos.



Garza real

La entrada a La Puebla de Labarca, (9,6 km; 2 h 5 min), se lleva a cabo por el SO. El lugar contaba con el antiguo paso de la barca de Laguardia (conservada junto al Ebro), que comunicaba con Fuenmayor y Navarrete, donde conectaba con la vía romana entre Tarragona y Astorga. En el pueblo, auténtico balcón del Ebro, destacan la iglesia de Santa María, casonas, palacios y sus bodegas familiares.